

■外観・玄関周辺



山岳部に位置していますので、時期によってはカメムシなどが入り込んでしまうことがあります。必要でしたら、予め隙間テープや防虫スプレーなどをご用意ください。

靴箱は、部屋番号と同じ番号の付いた場所を使用させていただきます。
ここに入り切らない分の靴は、自室にて保管するようお願いしています。

入寮者への連絡は、この掲示板にて行っています。

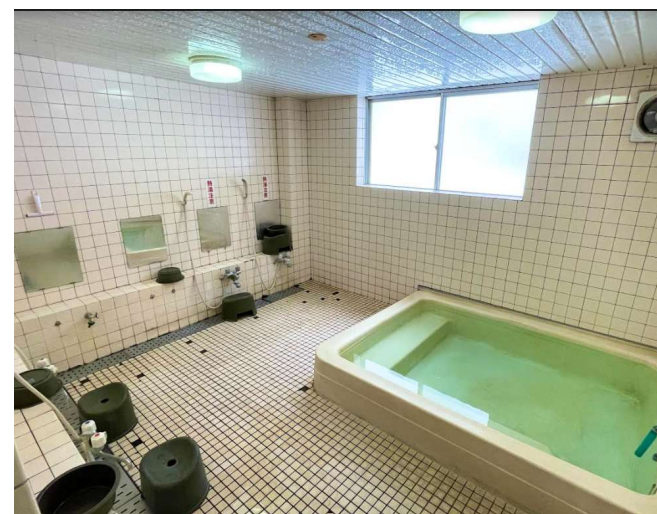
■ 1階共用エリア



休憩室兼備品置き場です。
共用の電子レンジ・冷凍冷蔵庫・掃除機などが設置されています。



脱衣場です。
施錠できる棚はありませんので、貴重品等の持ち込みはおすすめいたしかねます。



浴場です。
この浴場の開放時間は18時～24時までです。
このほかに、ホテルの大浴場・露天風呂も使用可能です。

■各階共用エリア(※フロアによって、若干レイアウトが異なる場合がございます)



共用の洗面所・洗濯機です。
洗濯機の使用可能時間は8時～23時までとしております。
乾燥機が無いので、基本的に部屋干しになるかと思えます。



共用の洗濯竿です。
ゲスト駐車場から目につく場所のため、10時～15時の時間帯での使用を推奨しています。

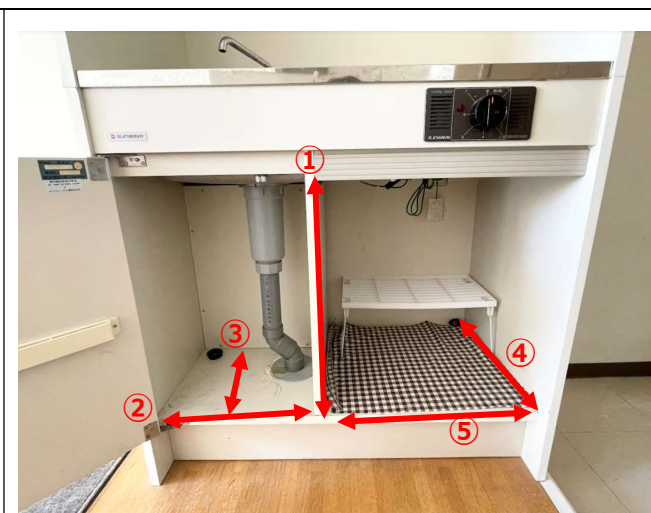
■ ドア付近・キッチンスペース(※部屋によって、若干寸法が異なる場合がございます)



- ①79 cm
- ②85.5 cm
- ③46.5 cm
- ④93 cm
- ⑤100 cm

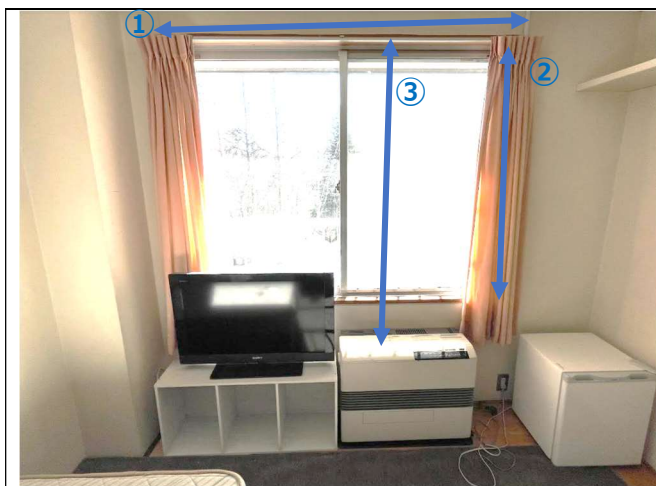


- ①25.5 cm
- ②11 cm
- ③20 cm
- ④24 cm



- ①50 cm
- ②35.5 cm
- ③30 cm
- ④48 cm
- ⑤46.5 cm

■窓付近・リビングスペース(※部屋によって、若干寸法が異なる場合がございます)



- ①173 cm
- ②132 cm
- ③151 cm



- ①360 cm
- ②37 cm
- ③181 cm



- ①255 cm
- ②283 cm

■押し入れ・トイレ(※部屋によって、若干寸法が異なる場合がございます)



- ①122 cm
- ②100 cm
- ③72 cm
- ④80 cm

○型便座の洋式トイレです。