

## ■外観・玄関周辺



山岳部に位置していますので、時期によってはカメムシなどが入り込んでしまう事があります。必要でしたら、予め隙間テープや防虫スプレーなどをご用意ください。

靴箱は、部屋番号と同じ番号の付いた場所を使用させていただきます。  
ここに入り切らない分の靴は、自室にて保管するようにお願いしています。

入寮者への連絡は、この掲示板にて行っています。

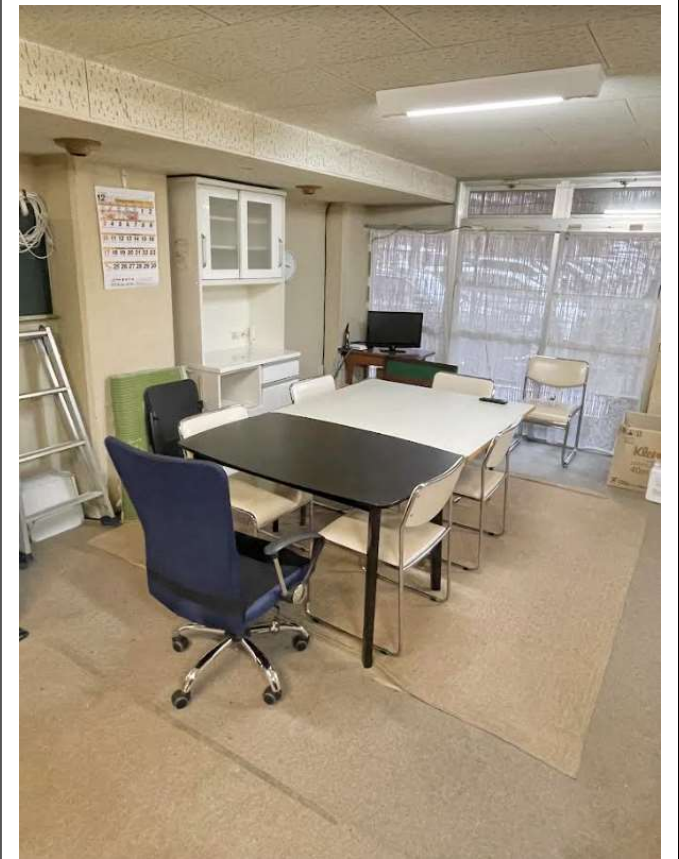
## ■ 1階共用エリア



キッチンスペース(左)・自販機コーナーです。  
ここに設置されている冷蔵庫・電子レンジ・トースター等は全て共用ですので、清潔に使用するよう心掛けてください。



キッチンスペース(別アングル)です。  
調味料や調理小物等は、各個室にて管理していただいております。  
使用後は、使用者本人に清掃をしていただきます。



休憩エリアです。  
ここでテレビを観たり食事をしたりする方も多くいらっしゃいます。

**※男性寮1階にある浴場につきましては、現在長期メンテナンスを行っており、使用再開の目処が立っておりません。**

**寮内の浴場の代わりとしまして、ホテル内の大浴場・露天風呂をスタッフにも開放しております。**



■各階共用エリア(※フロアによって、若干レイアウトが異なる場合がございます)



共用の洗濯機(左)・トイレ(中央奥)・洗面所(右)です。  
洗濯機の使用可能時間は8時~23時までとしております。  
乾燥機が無いため、基本的に部屋干しになります。  
いずれも共用ですので、清潔に使用していただきます。

■ ドア付近・収納スペース(※部屋によって、若干レイアウトが異なる場合がございます)



■窓付近・空調設備(※部屋によって、若干レイアウトが異なる場合がございます)



全館空調システムであるため、個室ごとに温度調節をする事ができません。  
その代わりに、個室内にある排出口にて風量調整をする事ができます。